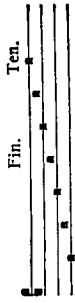


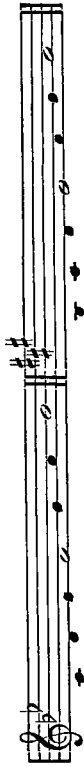
54. 8° TON ou TETRARDUS PLAGAL

Finale sol, teneur ut

Échelle:



Exécution, un ton ou une tierce plus bas, finale *fa*, teneur *si b*, avec deux bémols, ou (moins bon) *mi*, - *la*, avec trois dièses:



Cette gamme peut être comparée à la fois à un mode majeur sans sensible (par exemple *fa* avec deux bémols) ou à un mode majeur terminé sur la dominante (*si b* terminé sur *fa*). La finale supporte donc l'emploi des deux accords qui résultent de cette con-



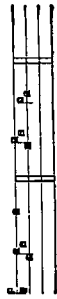
55. Prendre le même sujet que plus haut, finales *mi* et *fa*, et le travailler en conséquence, c'est-à-dire partie en commençant et finissant par l'accord de la tonique, et partie en commençant et finissant par la quinte grave, le sujet restant constamment au-dessus de la basse (cette position n'étant pas renversable). Aux procédés déjà employés, on ajoutera l'emploi des dissonances de *septième* et de *quarte*.

Étude des *quartes*, nos 24 et s.

56. Quelques chants du 8° ton ont la tierce mineure (*si b* dans la notation); ils ont ainsi une échelle qui se rapproche de celle du 2° ton:

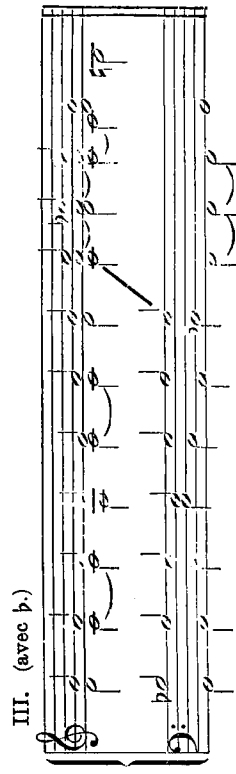
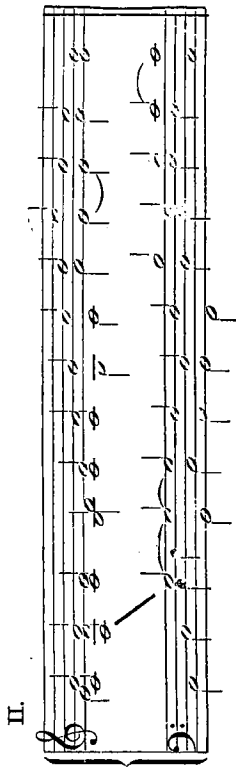
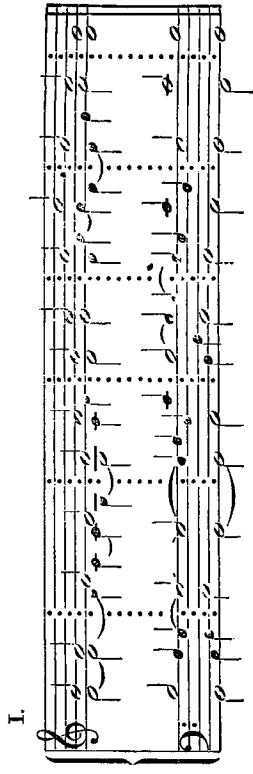


Lorsque le *si b* apparaît, c'est ordinairement par manière de note de passage ou de broderie:



Mais il faut remarquer que ces chants finissent *toujours* avec la tierce majeure (écrite ou sous-entendue). L'harmonisation devra en conséquence employer de préférence l'accord à tierce mineure pour le cours du morceau, et la tierce majeure pour finir. Exemple, l'introït *Dum medium*, du dimanche dans l'octave de Noël.

57. Exemples d'harmonisation d'une formule-gamme du 8° ton. (A transposer comme ci-dessus):



Étude des *quintes* de suite, n° 26.

Des Relations tonales

58. S'il est très important de connaître la tonalité générale des pièces de musique dont on s'occupe, il faut encore se rendre compte des *rappports* de cette tonalité avec la *construction* du morceau. La tonalité, dans un morceau d'une certaine étendue, passe par diverses cadences, correspondant aux diverses phrases du chant.

59. Ces cadences, ou repos sur certaines notes, se font régulièrement sur les notes principales de chaque tonalité. Ces notes sont: