

Exemple :

do- nec vé-ni- am.



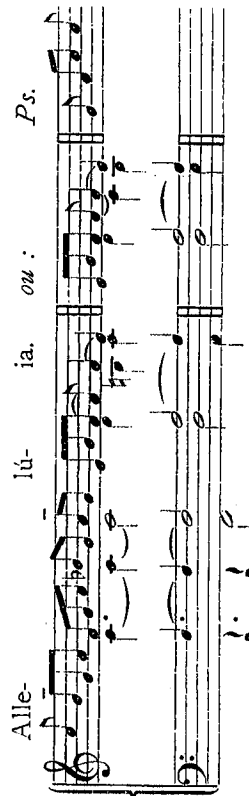
Ce procédé peut également servir utilement même au cours des mélodies.

Si l'on veut s'exercer sur une mélodie un peu développée, basée clairement sur *do* majeur, on pourra étudier l'offertoire *Sperant in te*; et comme exemple de *la* mineur, la communion *Dominus virtutum*.

§ 30. — *Si b accidentel*. — Prenons par exemple l'introit *Deus dum egredieris*; le *si b* s'y rencontre partout, mais voici la cadence finale :



Il s'agit ici d'un bémol touché à la dérobee, qui ne modifie ni l'allure tonale du morceau, ni le sens de la cadence. Exemple :

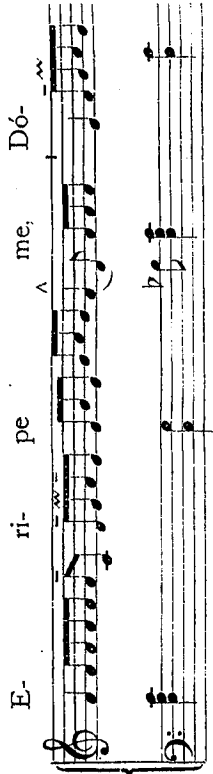


Des cadences du même genre se présentent dans l'intérieur des morceaux sans pour cela empêcher le retour du *si b*, comme dans la communion *Qui meditabitur*.

D'autres fois, on rencontre des cadences et des phrases entières où le *si b* est sous-entendu, ou même exprimé, avec des motifs accusés et des cadences comme dans le graduel *Eripe me*.¹

¹ La même mélodie se retrouve dans tout un groupe de graduels parmi lesquels *Juravi, Confitebitur Domino, Benedictio, Tu es Deus, etc.*

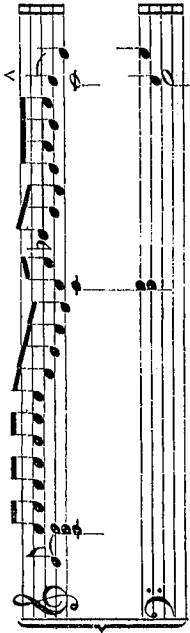
Exemple :



mi- ne,



où la cadence finale a presque un sens de suspension à la dominante de *fa majeur*. Exemple :



Pratiquement, l'harmonie n'a qu'à exprimer le mieux possible ce que la mélodie se contente de suggérer à l'oreille.

Ici encore, comme nous l'avons dit p. 29 pour le 1^{er} mode et p. 42 pour le second, il faut savoir découvrir les passages où la mélodie, sans toucher le *si*, sous-entend tantôt le *si b* tantôt le *si b*.

THÉORIE.

§ 31. — Dans le 3^e mode, le *si*, le plus souvent, est \sharp , et il détermine, avec le *fa*, le sentiment de *do* majeur, comme dans l'Alleluia. *Cognoverunt*, ou de *la* mineur, comme dans l'antienne *Postquam du Mandatum du Jeudi Saint*. Le *mi* final est, en *do majeur*, la tierce de la tonique : *do mi sol*; et en *la mineur*, la basse de l'accord de dominante *mi sol si*.

Il faut noter que la formule psalmodique simple commence et se maintient en *do* majeur; la cadence finale seule est en *la* mineur.